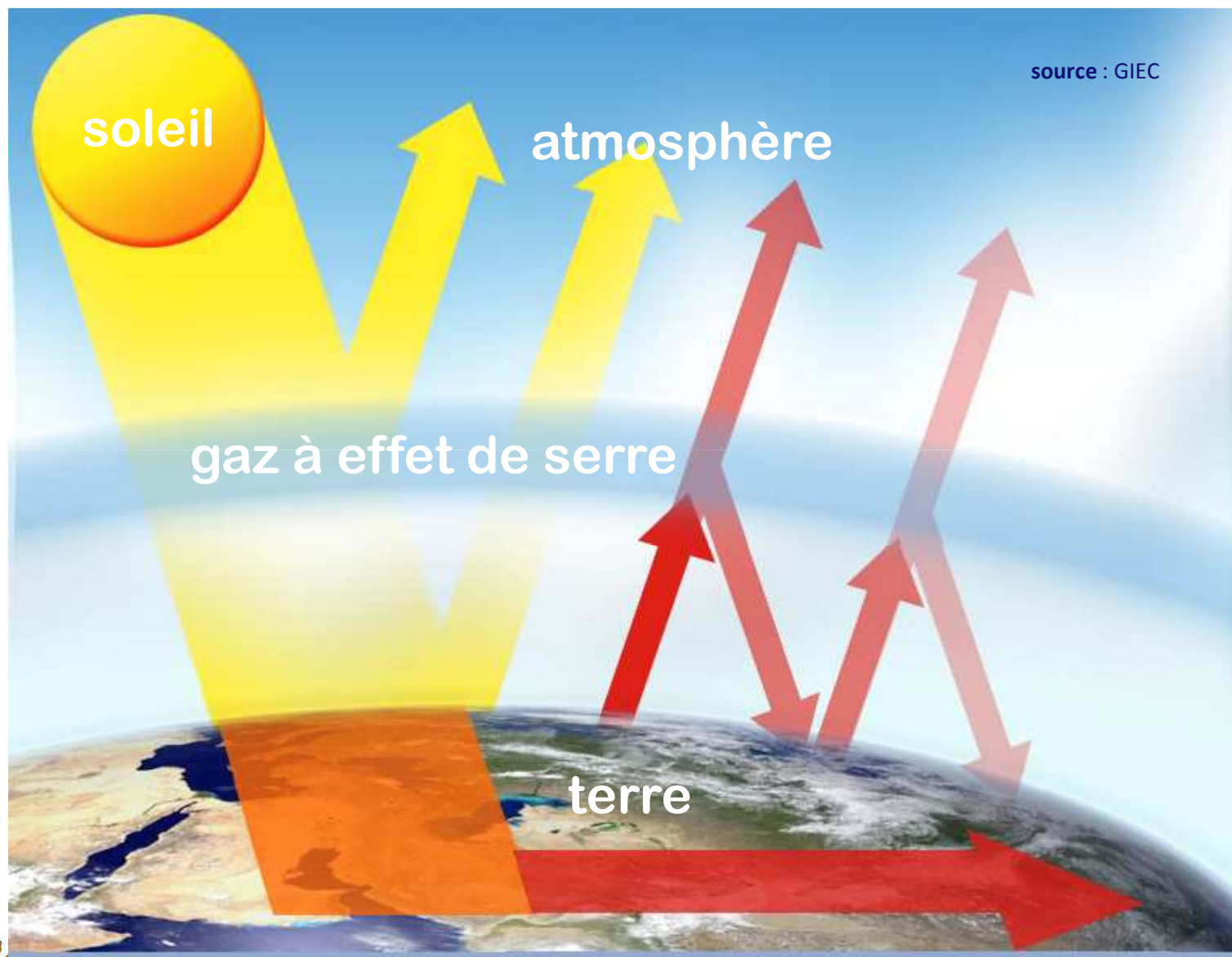




Bilan Carbone des activités de YELLOW EVENTS 2009



Le Bilan Carbone: calcul des émissions des GES



Les gaz à effet de serre ce n'est pas QUE le CO₂.

-> on parle donc d'équivalent CO₂ ou d'équivalent Carbone qui sont des unités de mesure différentes.

Pour se rendre compte de la puissance des GES, il y a deux facteurs à prendre en compte:

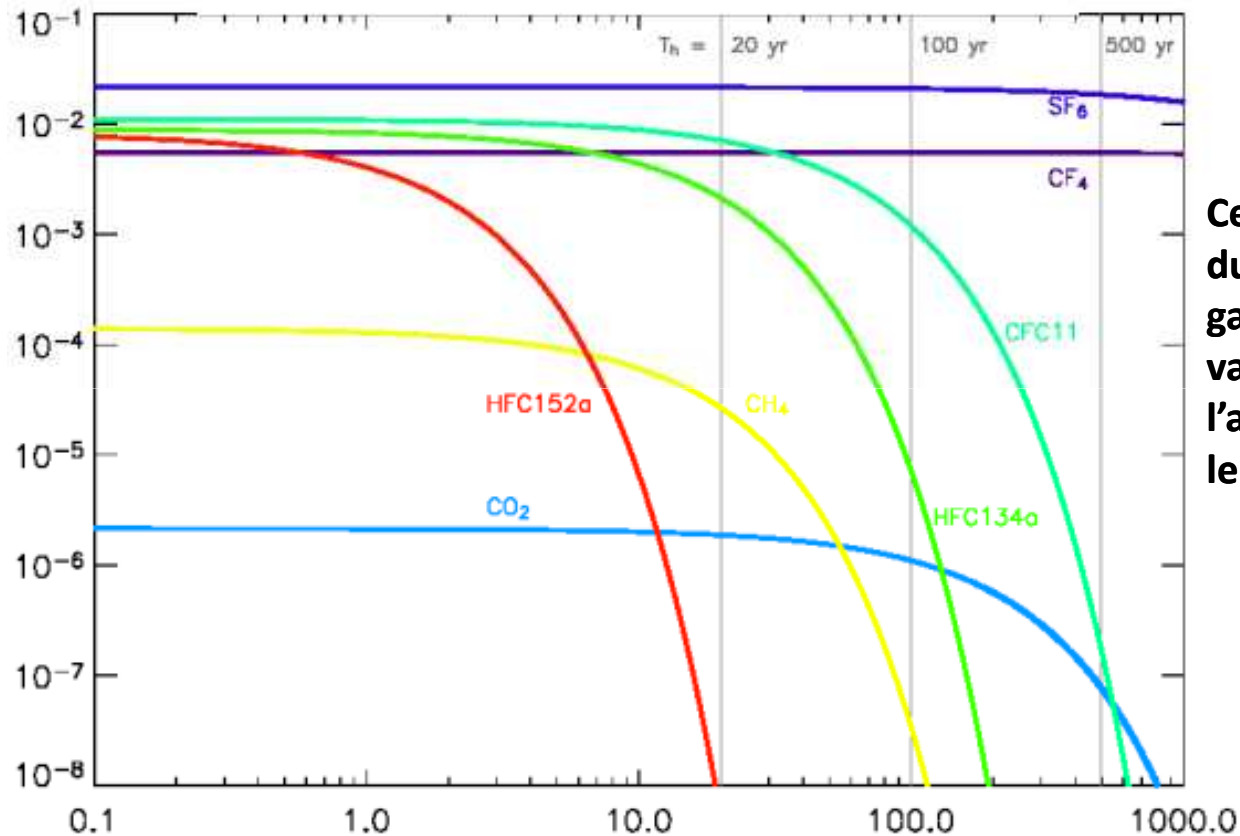
- La **longévité** d'un gaz dans l'atmosphère
- Le **Pouvoir de réchauffement** global (PRG)

Les principaux gaz « à effet de serre »



Gaz	Origine
H ₂ O – Vapeur d'eau	Évaporation
CO ₂ – Gaz carbonique	Combustion Pétrole, Charbon, Gaz
CH ₄ – Méthane; Gaz Naturel	Décomposition anaérobie des molécules organiques (Bovins, rizières, décharges...) ou pyrolyse des composés organiques (exploitation des combustibles fossiles, feux)
N ₂ O – Protoxyde d'azote	Engrais azotés - industrie chimique
HFC – PFC – SF ₆ Hydrocarbures Fluorés (CFC...)	Gaz réfrigérants Procédés industriels divers (expansion des mousses plastiques, composants électroniques, appareillage HT, électrolyse de l'alumine...)
O ₃ – Ozone	Pas d'émissions directes - photoréaction CH ₄ et NO _x

La stabilité chimique et donc la longévité



Ces courbes reflètent la durée de résidence des gaz dans l'atmosphère, qui va parfois évoluer à l'avenir (notamment pour le CO₂)

Forçage radiatif au cours du temps d'une tonne de gaz émise à l'instant 0
(axe horizontal : en années -échelle logarithmique ; axe vertical : forçage radiatif en W/m² - échelle logarithmique)

Source : D. Hauglustaine, LSCE

Le PRG en pratique



Le PRG (pouvoir de réchauffement global): un indicateur par nature approximatif, mais qui permet l'action

Gaz	Formule	PRG relatif à 20 ans	PRG relatif à 100 ans
Dioxyde de carbone	CO ₂	1	1
Méthane	CH ₄	72	25
Protoxyde d'azote	N ₂ O	289	298
Hydrofluorocarbures	C _n H _m F _p	440 à 12.000	124 à 14.800
Perfluorocarbures	C _n F _{2n+2}	5.210 à 8.630	7.390 à 12.200
Chlorofluorocarbures	C _n Cl _m F _p	5.300 à 11.000	4.750 à 14.400

(GIEC, 2007)

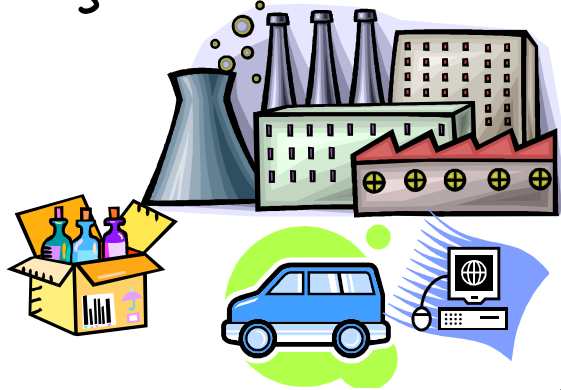
PRG = équivalent CO₂



Quand émettons-nous des GES ?

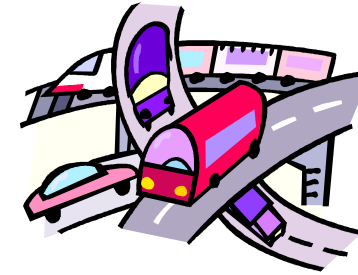


Je consomme donc j'é mets

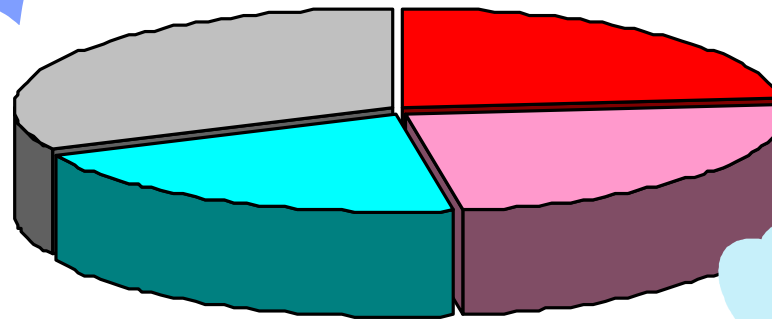


CFC, HCFC, PFC,
HFC

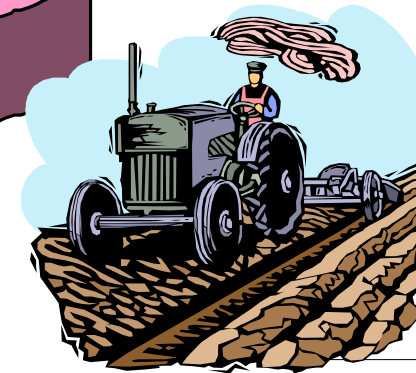
Je me déplace donc j'é mets



CFC, HCFC, PFC,
HFC



CFC, HCFC, PFC,
HFC



Je me chauffe donc j'é mets
Je me climatise donc j'é mets



Je mange donc j'é mets

Emissions brutes françaises – source CITEPA 2001



La méthode Bilan Carbone



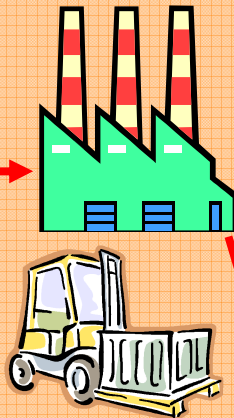
Matériaux entrants
fabrication initiale



Transport fret
amont



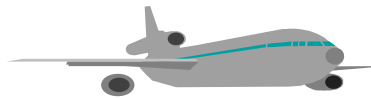
Energie & Process
transformation



Transport
fret aval



Transport
personnes

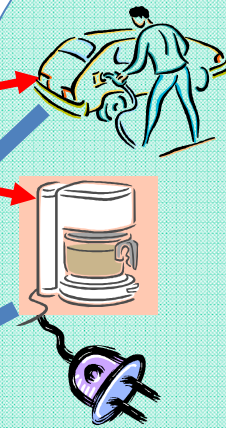


Transport
fret interne

Déchets
fin de vie



Produits finis
utilisation



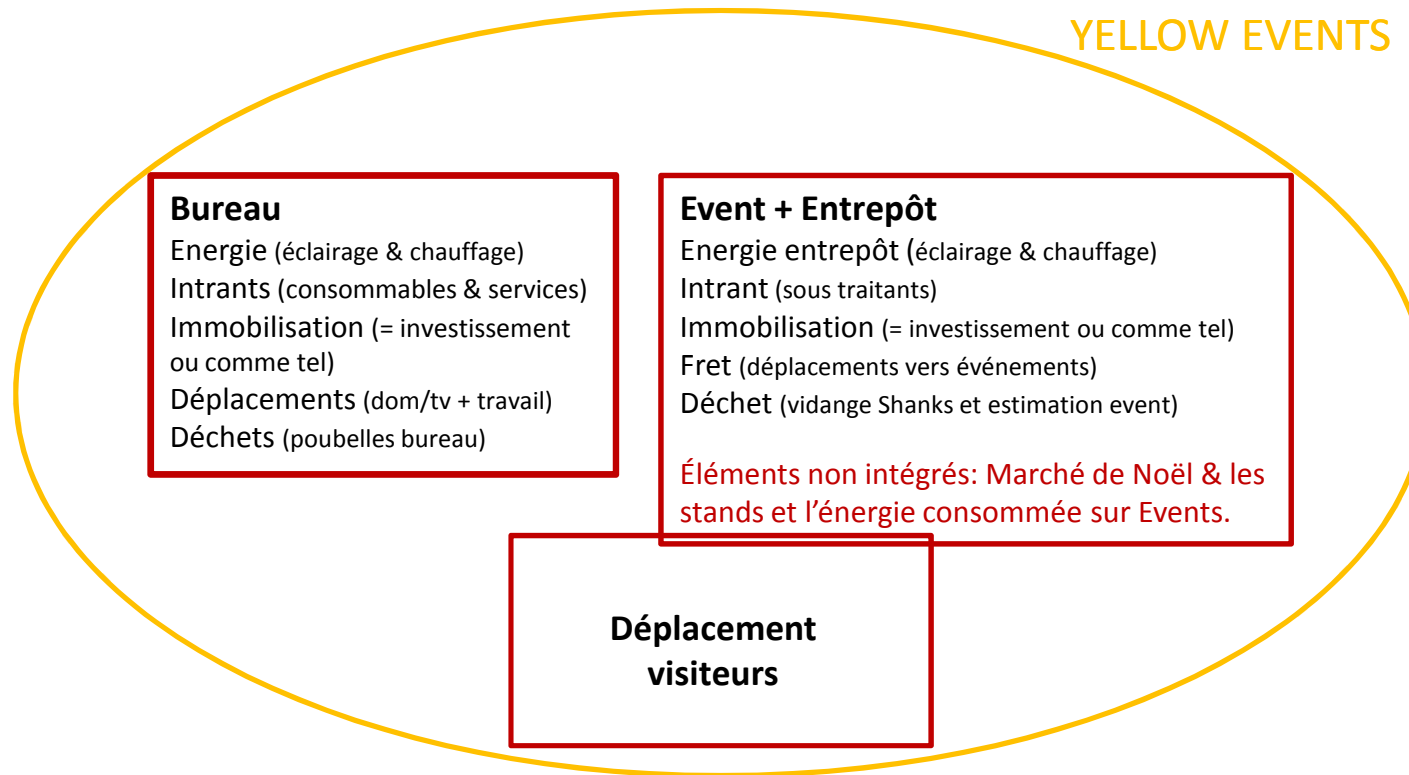
Immobilisations



Bilan Carbone - Périmètre



YELLOW EVENTS

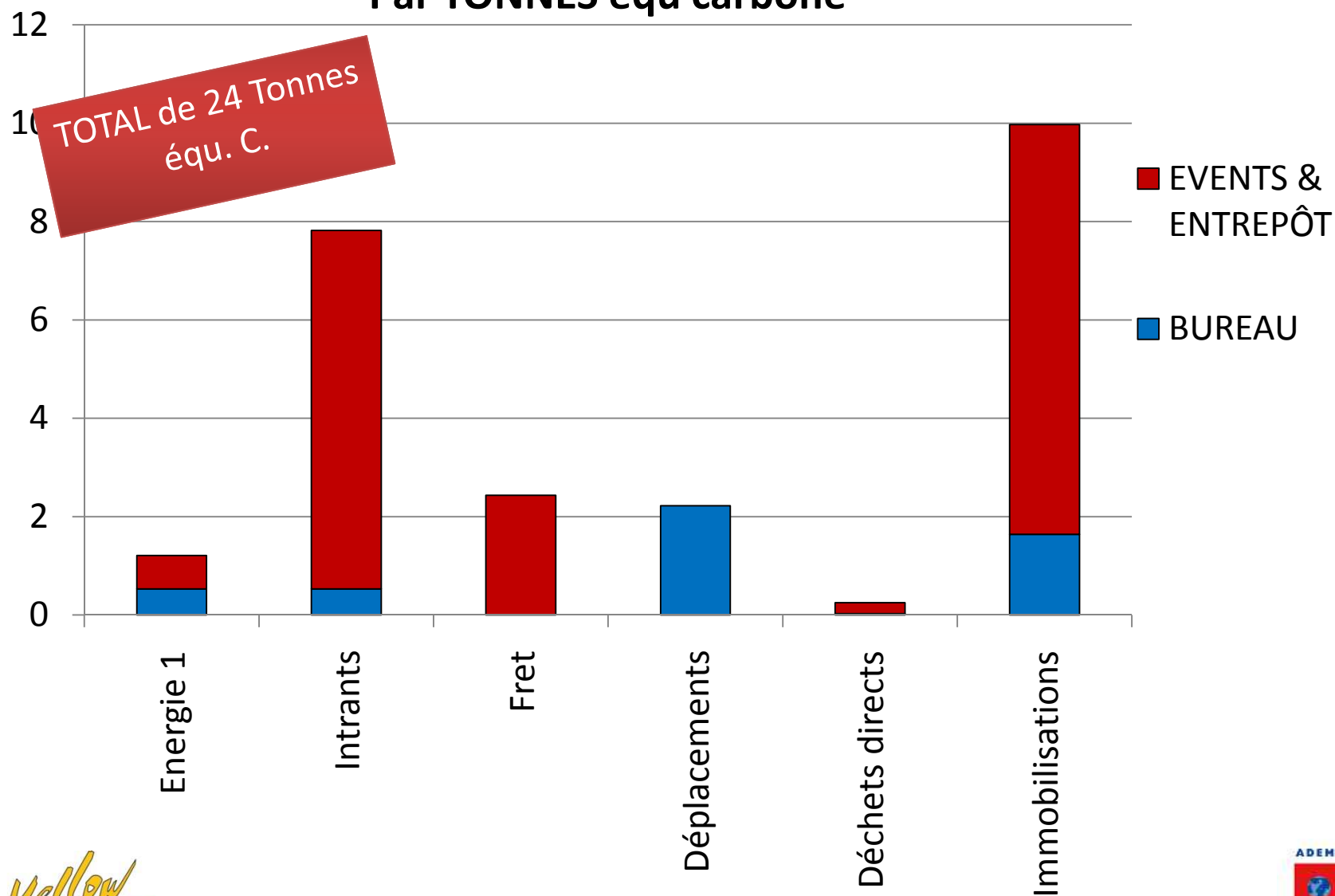


Le Bilan Carbone n'est pas une méthode précise de calcul, mais elle permet de donner un ordre de grandeur des émissions de CO₂ et ainsi développer des pistes d'action. Ce ne sont pas les chiffres qui importent, mais leurs proportions.

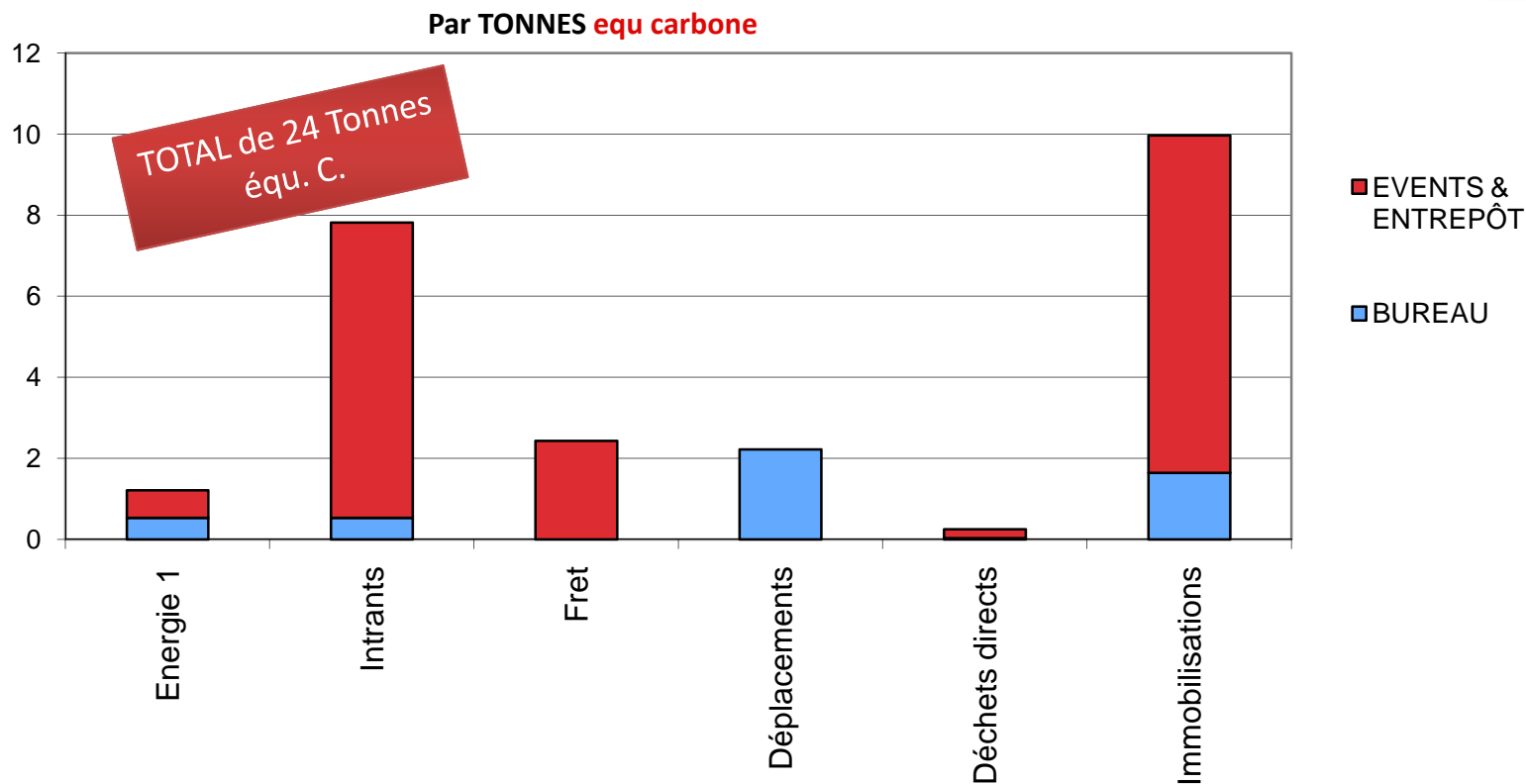
Yellow Events - Bilan Carbone



Par TONNES equ carbone

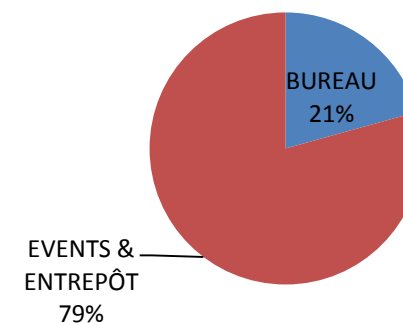


Yellow Events - Bilan Carbone

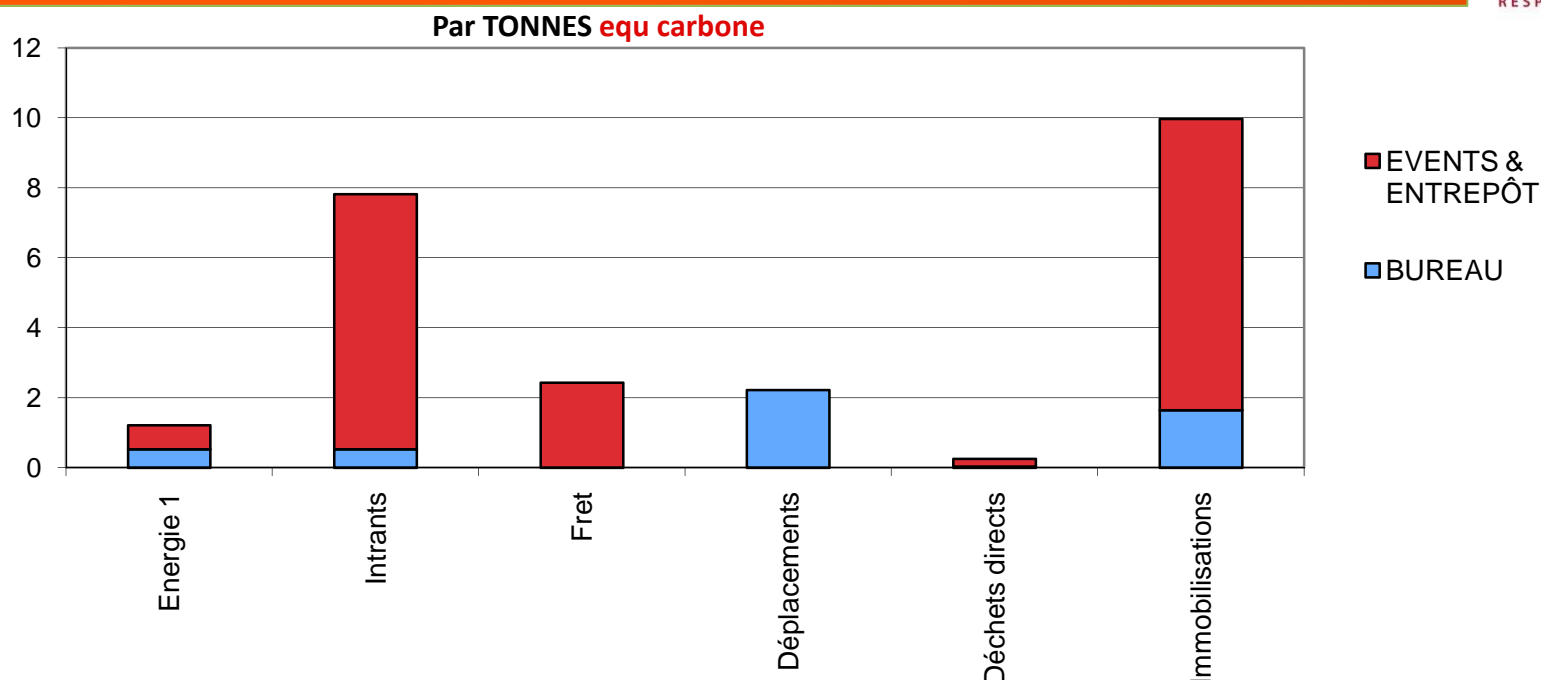


1 Tonnes équ. Carbone c'est:

- 2 AR Paris-NY en avion.
- 6 ans de consommation d'électricité moyenne d'un ménage.
- 12.000 Km en ville avec un voiture moyenne (6 CV)
- Produire 4 tonnes de ciment



Yellow Events - Bilan Carbone



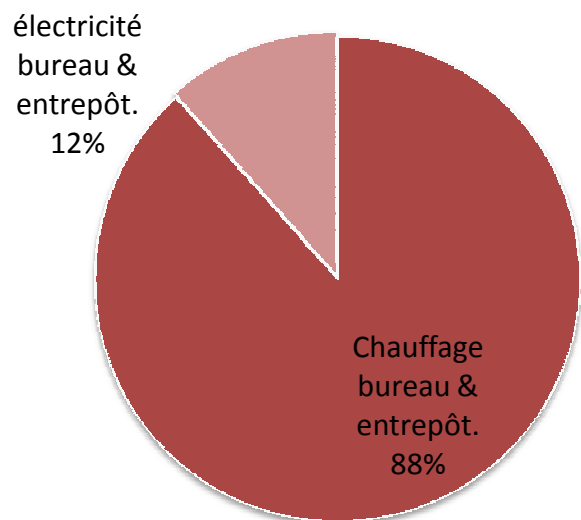
Intitulé	émissions	Ce que cela englobe
énergie	1 Tonnes équ. C	chauffage et éclairage du bureau et entrepôt
Intrants	8 Tonnes équ. C	Consommables, services , sous-traitance, location matériel
fret	2 Tonnes équ. C	Déplacements véhicules vers événements (camion, camionnettes)
déplacements	2 Tonnes équ. C	Déplacements domicile - travail + déplacements dans le cadre du travail
déchets	1 Tonne équ. C	Déchets acheminés à l'entrepôt + déchets bureau
Immobilisations	10 Tonnes équ. C	Tous les investissements matériels + bâtiments occupés

Bilan Carbone - Focus Energie



représente
1 Tonne/ 24
Tonnes

Émissions liées à l'utilisation de l'énergie



L'impact de l'électricité au bureau est minime grâce à sa provenance renouvelable (éolienne – hydraulique – biomasse).

-> si elle venait d'une production classique, les émissions seraient de 157 Kg Equ. C . Elle est ici de 6,5 Kg Equ. C

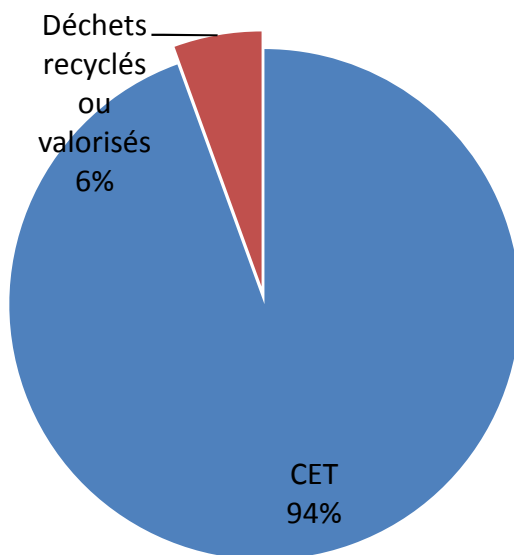
-> si l'énergie dépensée sur événement avait été estimée, nous serions en dessous des 2 Tonnes équ. C.

Bilan Carbone – Focus déchets



représente
250 Kg / 24
Tonnes

Déchets directs, par poste



Les déchets pris en compte sont ceux qui ont été acheminés à l'entrepôt et ceux engendrés par l'activité du bureau.

Y sont inclus aussi les déchets des événements « journée sportive » et « SPE -éolienne ».

-> les activités proposées par Yellow Events sont peu génératrices de déchets

-> Les événements gérés jusqu'ici par Yellow Events font peu appel à un service traiteur, ce qui diminue sensiblement l'impact sur les déchets.

-> attention: l'estimation des déchets engendrés sur un an est de 5 Tonnes, ce qui est probablement sous-estimé (entre autre les déchets sur événements non rapatriés vers l'entrepôt).

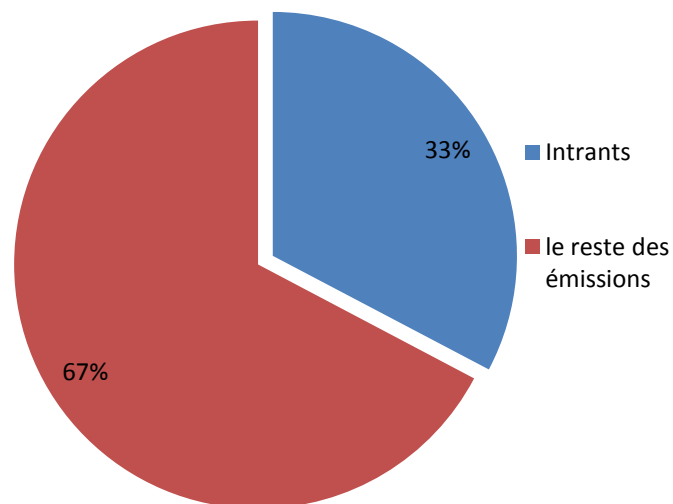
-> Si tous les déchets étaient triés et recyclés, nous passerions de 250 Kg équ. C. à 30 Kg équ. C.!



Bilan Carbone – Focus intrants



Proportion des émissions en %



représente
8 Tonnes/
24 Tonnes

Les intrants représentent les consommables achetés, la location de matériel, les sous-traitants qui interviennent sur les événements.

-La part des intrants est importante au vu de la politique d'achat et de gestion interne du matériel événementiel. Elle le serait encore plus si Yellow Events n'avait qu'une activité de bureau: il faudrait ajouter au matériel utilisé, le transport des sous traitants vers l'entrepôt ou vers le lieu d'événement.

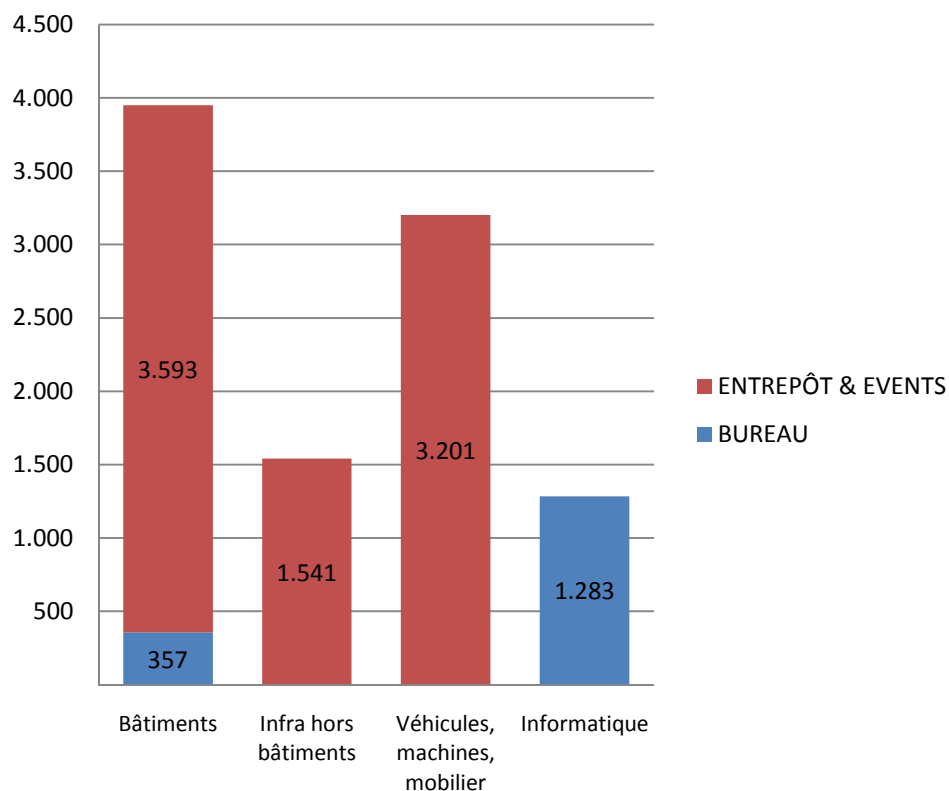
-Un étude plus poussée démontrerait fort probablement que l'achat de matériaux écologique diminuerait l'impact (l'exemple de la moquette qui est très nocive).

Bilan Carbone – Focus immobilisations



représente
10 Tonnes/
24 Tonnes

Proportion des immobilisations (en Kg équ C)



Les immobilisations comptabilisent presque la moitié de l'impact.

- La part la plus importante est attribuée au moyen de transport et de stockage, plus qu'au matériel lui-même. La sous-utilisation du camion et de la surface de l'entrepôt augmente la différence de proportion.

-La bonne gestion et le bon entretien du matériel permet de diminuer l'impact.

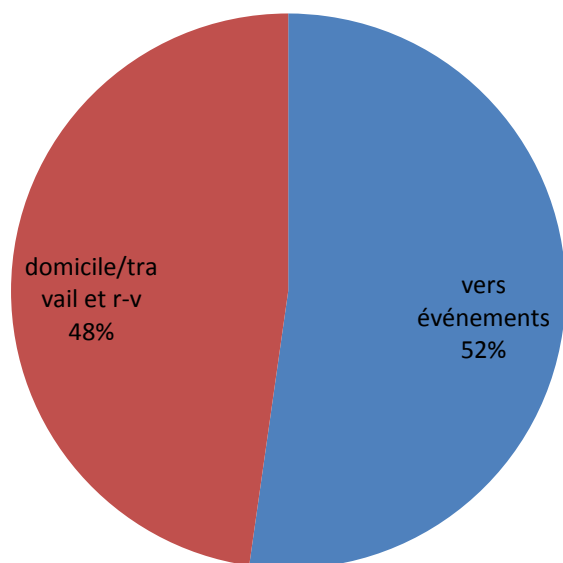
- les 46% de la partie « immobilisations » est considérable. Cependant, on peut supposer que si Yellow Events ne travaillait qu'en sous-traitance, l'impact serait plus grand.

Bilan Carbone – Focus déplacement



représente
4,5 Tonnes/
24 Tonnes

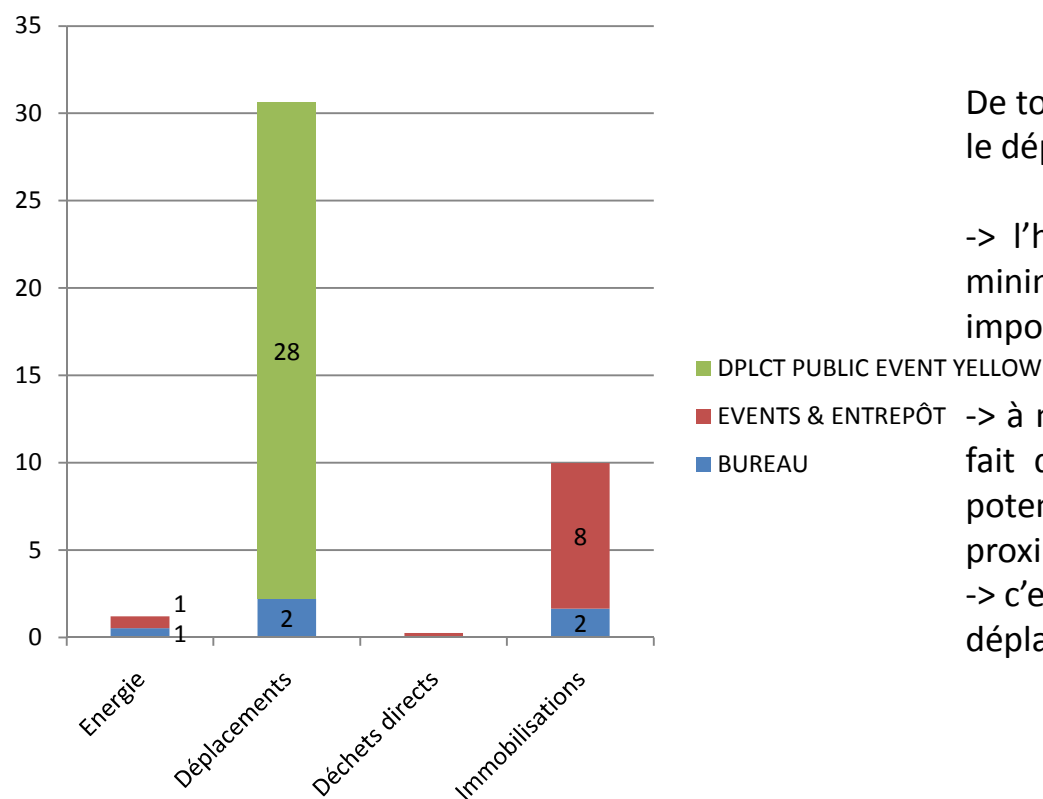
Proportion du type de déplacement
(en%)



La proportion entre les déplacements quotidiens domicile/travail et les déplacements vers les événements sont presque égaux si l'on se cantonne aux équipes de Yellow Events.

MAIS QU'EN EST-IL DES DEPLACEMENTS DES VISITEURS VERS LES EVENEMENTS??

Bilan Carbone – Focus déplacement



De toute évidence, l'effort principal est à fournir sur le déplacement du public vers les événements.

-> l'hypothèse de l'impact des déplacements est minimaliste, elle est en réalité probablement plus importante.

-> à noter que sur les événements grands public le fait que Yellow Events se déplace vers le public potentiel et souvent en centre ville, favorise la proximité.

-> c'est dans les événements « entreprises » que les déplacements ont l'impact le plus important.



Bilan Carbone – préconisations



-L'effort à fournir se situe sur le déplacement des visiteurs. Plusieurs pistes sont envisageables:

- création d'un site de co-voiturage sur le site web,
- systématiser une réflexion en amont avec les entreprises sur le choix de déplacement,

- Les postes d'émissions les plus élevés sont les moins compressibles à court ou moyen terme.

- Cela révèle l'importance de communiquer sur nos événements: c'est dans la transmission des préoccupations de Yellow Events que l'on peut avoir un impact (même symbolique) sur le public.

- Continuer à réfléchir à la diminution de l'impact des événements réalisés par Yellow Events est un gage de qualité et d'entrer dans un processus d'amélioration continue.(tri des déchets, catering, énergie,...). (Quand on épargne 1 Tonnes équ. C, on épargne 12.000 Km en voiture).



Bilan Carbone – Empreinte écologique



Les points négatifs:

- > la méthode BC est moins adaptée à l'événementiel que le tableur de l'EE formaté par Ecolife/WWF.
- > La méthode BC est plus complexe que le calcul de l'EE, donc elle prend plus de temps à compléter.
- > elle ne se base que sur les GES et ne prend pas en compte, la gestion de l'eau par exemple.

Les points positifs:

- > la méthode est connue et reconnue dans le monde de l'entreprise
- > elle est plus compréhensible que le concept d'empreinte écologique.
- > elle est très encadrée et s'intègre dans une démarche de reconnaissance/certification rendue par l'ADEME. (il faut posséder la licence pour pouvoir utiliser la méthode.
- > la carbo compensation éventuelle est plus évidente.

